

#СвоихНеБросаем

Уважаемые жители Оконешниковского района, руководители учреждений, предприниматели, главы поселений и крестьянско-фермерских х

Если вы еще не подписаны на газету «За урожай» просим поспешить деления (для того, чтобы оформить подписку в почтовых отделениях месяц, вам необходимо обратиться до 20 числа текущего месяца) или бы оформить подписку: вы еженедельно будете получать достоверну о том, что происходит в районе, узнавать новое о своих земляках.

Будьте в курсе последних событий!

ГАЗЕТА ОКОНЕШНИКОВСКОГО РАЙОНА ОМСКОЙ ОБЛАСТИ

За урожай

Основана 16 февраля

НА ПРОШЛОЙ НЕДЕЛЕ В НАШЕМ РЕГИОНЕ ПОБЫВАЛА ЗАМЕСТИТЕЛЬ ПРЕДСЕДАТЕЛЯ ПРАВИТЕЛЬСТВА



И ПТИЦА УДАЧИ

цать лет. В трудове
значит редакция г
урожай», работа в
комсомола, социальн



У фермера Андрея Бесчастных свои планы на урожай.

удобрений и средств химической защиты растений уже сегодня хорошо сказываются на состоянии посевов.

В КФХ общая площадь пашни составляет 2460 гектаров, из которых более трехсот отданы под паровой клин. На посевных расположены масличные и зерновые культуры, в приоритете, безусловно, пшеница.

Технический парк соответствует обрабатываемой земельной площади, да и тру-



Виталий Головин

дятся здесь настсионалы, душой дело. Трудности стороной, но они закаляют. Да и р провозжает зем не припомнят та бы все было от нельзя сдаваться со сложными си

Отцовской дорогой

Главе крестьянско-фермерского хозяйства Виктору Виничуку из Золотонивского поселения есть кому передать опыт и дело – рядом с ним трудится сын Александр, для которого работа на земле знакома с юности.

Впрочем, Александра не отнесешь к старшему поколению, он молод, полон сил и энергии, а главное неравнодушен к сельскохозяйственной отрасли.

У золотонивского фермера, являющегося одним из лидеров по урожайности в районе, в гостях побывали Евгений Кравцов и Марина Демьянченко. Их интересовали всходы, чистота полей, применение агротехнических приемов.

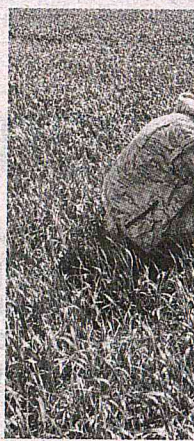
С Виктором Виничуком по-

знакомилась несколько лет назад, тогда он привлек мое внимание не только скромностью, но и смелостью, мудрыми суждениями и деловитостью. И в некоторой степени дальновидностью. Например, касаемо озимой пшеницы. Он один из немногих, который однажды рискнул ее посеять и не проиграл. На сегодняшний день под эту культуру отдано 250 га из 2930 общей посевной площади.

На полях КФХ выращивают



Александр Виничук пошел по стопам отца.



Евгений Кравцов

как зерновые, та культуры.

Сегодня на пс пришел сын Але чем, это произоц не сейчас, он дае

» АКЦЕНТ

Фитосаннадзор следит за полями



Константин Цыпленков (справа) обсуждает с Александром Тоомом всходы.

В Оконешниковском районе с рабочим визитом побывал представитель Омского референтного центра Федеральной службы по ветеринарному и фитосанитарному надзору Константин Цыпленков.

Он в сопровождении главного агронома Оконешниковского сельхозпрода Марины Демьянченко посетил крестьянско-фермерские хозяйства Виктора Якушева, Виктора Виничука и Александра Тоома с целью информирования о работе организации и современных средствах защиты растений.

- Основной вид нашей деятельности – испытание и анализ состава химических и биологических свойств материалов, в том числе, используемых в аграрном секторе, - подчеркнул Константин Цыпленков.

В каждом из фермерских хозяйств он обратил внимание на чистоту полей, дал рекомендации по применению химии, которой можно пользоваться, защищая растения от вредителей и болезней.

Специалисты Управления сельского хозяйства и продовольствия совместно с Россельхознадзором и службой по фитосанитарному надзору ежегодно проводят мониторинг полей на предмет сорной растительности и болезней зерновых и масличных культур.

» ЗАГОТОВКА

Травы

В Оконешниковском сельхоззоне крестьянско-фермерские хозяйства занимаются заготовкой сенажа, при сенокосу.

Главная задача на содержании скота – заготовка «зимнего вианта» на зимний кормами планируем 11375, а силоса – тует только одно известно, без про сможет получить»

К сожалению, причине дождлив тивным данным Уг в ЗАО «Сергеевско 220 гектаров, в ОС заготовлено 546 т хозяева личных пс

Несмотря на тс тивы в проведении ся, рассчитывают н обходимом количе мятою, становятся

Лана А